

 安全に関するご注意

- 製品を安全にご使用いただくために、ご使用前に製品に同梱される取扱説明書をよくお読みいただき正しくご使用ください。
- 製品取付けの際は、必ず電気工事資格者の方が取付けおよび配線工事を行ってください。
- 取付けに不備があると感電・破壊・火災・誤作動などの原因となります。
- 製品には寿命があります。設置して8～10年経過すると、外観に異常がなくても内部の劣化は進行しています。はやめの点検・交換をおすすめします。
- お客様での修理や改造は絶対におやめください。修理や改造は感電・火災・誤作動など重大な事故につながる恐れがあります。

2201004

■開発・製造元



関東事業所 / 物流センター 〒340-0834 埼玉県八潮市大曾根1503-1  
TEL.048-951-1041 FAX.048-951-1042

本社 〒986-0853 宮城県石巻市門脇字元浦屋敷2-20  
TEL.0225-95-1123 FAX.0225-95-2836

URL <https://niinuma.jp> Mail [info@niinuma.jp](mailto:info@niinuma.jp)

ニイヌマ クレア

検索

■お問い合わせ



 NIINUMA  
led-clair.jp





**CORE 250**  
250W水銀灯相当

**CORE 400**  
400W水銀灯相当

**CORE 700**  
700W水銀灯相当

**CORE M700**  
700Wメタハラ相当

**CORE 1000**  
1000W水銀灯相当

**CSシリーズ**

口金型 E39対応



CS300-250-50DT

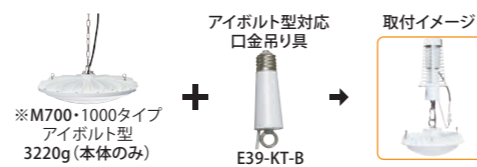


CS300-400-50DT



CS300-700-50DT

M700・1000タイプを既設器具に使用する場合はオプションの口金吊り具を使用しアイボルト型を設置してください。



**CZTUシリーズ**

直付け型



CZTU-250-50DT



CZTU-400-50DT



CZTU-700-50DT



CZTU-M700-50DT



CZTU-1000-50DT

**CZNAシリーズ**

投光器型



CZNA-250-50DT



CZNA-400-50DT



CZNA-700-50DT



CZNA-M700-50DT



CZNA-1000-50DT

**CFRシリーズ**

アイボルト型

※チェーン吊り具は別売



CFR-250-50DT



CFR-400-50DT



CFR-700-50DT



CFR-M700-50DT



CFR-1000-50DT

**CKUシリーズ**

クレーン対応型

※クレーン対応型に250タイプはありません



CKU-400-50DT



CKU-700-50DT



CKU-M700-50DT



CKU-1000-50DT

型式種別・製品仕様

**CS300**

取付種別

- CS300 : 口金型 (300mm)
- CS180 : 口金型 (180mm)
- CS400 : 口金型 (400mm)
- CZTU : 直付け型
- CZNA : 投光器型
- CFR : アイボルト型
- CKU : クレーン対応型

**250**

製品タイプ

- 250 : 250タイプ
- 400 : 400タイプ
- 700 : 700タイプ
- M700 : M700タイプ
- 1000 : 1000タイプ

**50**

色温度

- 50 : 5000K (標準)
- 40 : 4000K
- 30 : 3000K
- 27 : 2700K
- 22 : 2200K

**DT**

レンズ仕様

- DT : 透明
- DK : 乳白

※M700タイプ・1000タイプに口金型はありません。

※アイボルト型のチェーン吊り器具は別売りとなります。  
※製品の一部は受注生産となります。

《《本体仕様》》

品名		【CORE】 250	【CORE】 400	【CORE】 700	【CORE】 M700	【CORE】 1000
消費電力		46.0W	89.6W	150.0W	199.6W	298.0W
全光束	透明 5000K	7300lm	14610lm	24510lm	32840lm	48640lm
	乳白 5000K	6990lm	14010lm	22300lm	29380lm	43740lm
固有エネルギー消費効率	透明 5000K	158.6lm/W	163.0lm/W	163.4lm/W	164.5lm/W	163.2lm/W
	乳白 5000K	151.9lm/W	156.3lm/W	148.6lm/W	147.1lm/W	146.7lm/W
平均演色評価数		Ra80	Ra80	Ra80	Ra80	Ra80
配光角度		115°	115°	115°	115°	115°
使用温度範囲		-30℃～+60℃	-30℃～+60℃	-30℃～+60℃	-30℃～+60℃	-30℃～+60℃
定格寿命		60000h	60000h	60000h	60000h	60000h
IP保護等級 (本体)		IP65	IP65	IP65	IP65	IP65
適合電源		NSP250-50	NSP400-90	NSP700-150	NU-200	NSPB1000-300
保証期間		5年	5年	5年	5年	5年

《《電源仕様》》

専用電源		50W専用電源	90W専用電源	150W専用電源	200W専用電源	300W専用電源
品名		50W専用電源	90W専用電源	150W専用電源	200W専用電源	300W専用電源
型式		NSP250-50	NSP400-90	NSP700-150	NU-200	NSPB1000-300
定格電圧		AC100V/200V/220V	AC100V/200V/220V	AC100V/200V/220V	AC100V/200V/220V	AC100V/200V/220V
寸法		75mm×44mm×189mm	75mm×44mm×243mm	75mm×44mm×243mm	98mm×44mm×235mm	98mm×44mm×235mm
質量		1100g	1400g	1400g	1800g	1800g
入力電圧		AC100V～AC240V	AC100V～AC254V	AC100V～AC254V	AC100V～AC254V	AC100V～AC254V
電源周波数		50Hz/60Hz	50Hz/60Hz	50Hz/60Hz	50Hz/60Hz	50Hz/60Hz
入力電流		0.50A (100V) 0.25A (200V)	0.90A (100V) 0.45A (200V)	1.50A (100V) 0.75A (200V)	2.10A (100V) 1.00A (200V)	3.10A (100V) 1.60A (200V)
出力電圧		DC42V	DC42V	DC42V	DC200V	DC125V
IP保護等級		IP67	IP67	IP67	IP67	IP67
力率		100V:99%/200V:95%	100V:99%/200V:95%	100V:99%/200V:95%	100V:99%/200V:95%	100V:99%/200V:95%
適合規格		PSE適合	PSE適合	PSE適合	PSE適合	PSE適合

※上記仕様は2019年3月現在の仕様です。製品仕様は予告なく変更する場合があります。



## BRIGHT 400

400W水銀灯相当

## BRIGHT 700

700W水銀灯相当

## BRIGHT 1000

1000W水銀灯相当

### BSシリーズ

口金型 E39対応



BS300-400-50HT



BS300-700-50HT

1000タイプを既設器具に使用する場合にオプションの口金吊り具を使用しアイボルト型を設置してください。



BFR-1000-50ST  
3220g (本体のみ)

E39-KT-B

### BZTUシリーズ

直付け型



BZTU-400-50HT



BZTU-700-50HT



BZTU-1000-50ST

### BZNAシリーズ

投光器型



BZNA-400-50HT



BZNA-700-50HT



BZNA-1000-50ST

### BFRシリーズ

アイボルト型

※チェーン吊り具は別売



BFR-400-50HT



BFR-700-50HT



BFR-1000-50ST

### BKUシリーズ

クレーン対応型



BKU-400-50HT



BKU-700-50HT



BKU-1000-50ST

### 型式種別・製品仕様

## BS300

取付種別

BS300 : 口金型 (300mm)  
BS180 : 口金型 (180mm)  
BS400 : 口金型 (400mm)  
BZTU : 直付け型  
BZNA : 投光器型  
BFR : アイボルト型  
BKU : クレーン対応型

## 400

製品タイプ

400 : 400タイプ  
700 : 700タイプ  
1000 : 1000タイプ

## 50

色温度

50 : 5000K (標準)  
40 : 4000K  
30 : 3000K  
27 : 2700K  
22 : 2200K

## H

配光角度

H : 80° (400/700)  
S : 50° (1000)

## T

レンズ仕様

T : 透明  
K : 乳白




※1000タイプに口金型はありません。

※アイボルト型のチェーン吊り器具は別売りとなります。  
※製品の一部は受注生産となります。

### 《本体仕様》

品名	[BRIGHT] 400	[BRIGHT] 700	[BRIGHT] 1000
消費電力	89.6W	150.0W	298.0W
全光束	透明 5000K	13580lm	45730lm
	乳白 5000K	13240lm	44170lm
固有エネルギー消費効率	透明 5000K	151.5lm/W	153.4lm/W
	乳白 5000K	147.7lm/W	148.2lm/W
平均演色評価数	Ra80	Ra80	Ra80
配光角度	80° (乳白 : 100°)	80° (乳白 : 100°)	50° (乳白 : 100°)
使用温度範囲	-30°C ~ +60°C	-30°C ~ +60°C	-30°C ~ +60°C
定格寿命	60000h	60000h	60000h
IP保護等級 (本体)	IP65	IP65	IP65
適合電源	NSP400-90	NSP700-150	NSPB1000-300
保証期間	5年	5年	5年

### 《電源仕様》

専用電源			
品名	90W専用電源	150W専用電源	300W専用電源
型式	NSP400-90	NSP700-150	NSPB1000-300
定格電圧	AC100V/200V/220V	AC100V/200V/220V	AC100V/200V/220V
寸法	75mm×44mm×243mm	75mm×44mm×243mm	98mm×44mm×235mm
質量	1400g	1400g	1800g
入力電圧	AC100V~AC254V	AC100V~AC254V	AC100V~AC254V
電源周波数	50Hz/60Hz	50Hz/60Hz	50Hz/60Hz
入力電流	0.90A (100V) 0.45A (200V)	1.50A (100V) 0.75A (200V)	3.10A (100V) 1.60A (200V)
出力電圧	DC42V	DC42V	DC125V
IP保護等級	IP67	IP67	IP67
力率	100V : 99%/200V : 95%	100V : 99%/200V : 95%	100V : 99%/200V : 95%
適合規格	PSE適合	PSE適合	PSE適合

※上記仕様は2019年3月現在の仕様です。製品仕様は予告なく変更する場合があります。

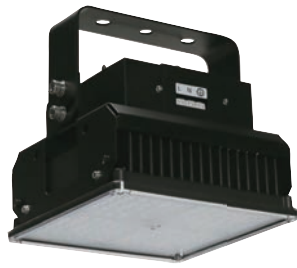
—水銀灯代替LED照明—

電源内蔵一体型で施工が容易。傾斜天井に合わせて取付け架台が最大45°可動。

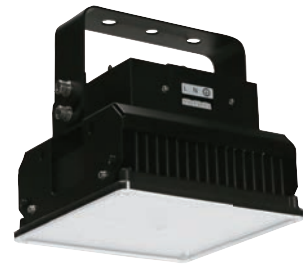
—オイルミスト対応LED照明—

油煙が発生する環境で使用可能。レンズに高光度強化ガラスを採用。

M400タイプ 400Wメタルハライドランプ相当

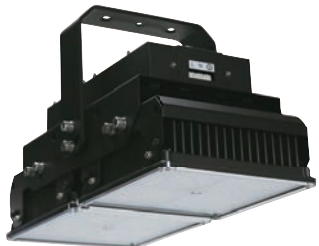


SKY-M400-50HT  
透明



SKY-M400-50HK  
乳白

M700タイプ 700Wメタルハライドランプ相当

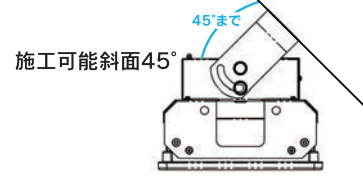


SKY-M700-50HT  
透明

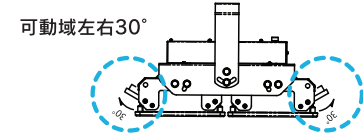


SKY-M700-50HK  
乳白

傾斜天井への取付可能



照明ユニットの角度調整可能



端子台接続により施工が簡単



型式種別・製品仕様

**SKY**  
仕様  
屋内専用

**M400**  
製品タイプ  
M400 : 400タイプ  
M700 : 700タイプ

**50**  
色温度  
50 : 5000K(標準)  
40 : 4000K  
30 : 3000K  
27 : 2700K  
22 : 2200K

**HT**  
レンズ仕様  
HT : 透明  
HK : 乳白

《製品仕様》

品名	[SKY] M400		[SKY] M700	
	SKY-M400-50HT(透明)	SKY-M400-50HK(乳白)	SKY-M700-50HT(透明)	SKY-M700-50HK(乳白)
消費電力	120.0W		240.0W	
質量	3400g		7450g	
全光束	5000K	19100lm	17840lm	37130lm
固有エネルギー消費効率	5000K	159.1lm/W	148.6lm/W	154.7lm/W
平均演色評価数	Ra80		Ra80	
入力電圧	AC100~AC240V		AC100~AC240V	
配光角度	80°		80°	
使用温度範囲	-20℃~+50℃		-20℃~+50℃	
定格寿命	60000h		60000h	
電源	内蔵		内蔵	
適合規格	PSE適合		PSE適合	
保証期間	5年		5年	

※上記仕様は2019年4月現在の仕様です。製品仕様は予告なく変更する場合があります。

AZTUシリーズ 直付け型



AZTU-400-50RT



AZTU-700-50RT

AZNAシリーズ 投光器型



AZNA-400-50RT



AZNA-700-50RT

AFRシリーズ アイボルト型



AFR-400-50RT



AFR-700-50RT

AKUシリーズ クレーン対応型



AKU-400-50RT



AKU-700-50RT

型式種別・製品仕様

**AZTU**  
取付種別

AZTU : 直付け型  
AZNA : 投光器型  
AFR : アイボルト型  
AKU : クレーン対応型

**400**  
製品タイプ

400 : 400タイプ  
700 : 700タイプ

**50**  
色温度

50 : 5000K(標準)  
40 : 4000K  
30 : 3000K  
27 : 2700K  
22 : 2200K

**RT**  
レンズ仕様

RT : 透明(強化ガラス)

※アイボルト型のチェーン吊り器具は別売りとなります。  
※製品の一部は受注生産になります。

《本体仕様》

品名	[OIL]400	[OIL]700
消費電力	90.0W	153.1W
全光束	14090lm	23700lm
固有エネルギー消費効率	156.5lm/W	154.8lm/W
平均演色評価数	Ra80	Ra80
相関色温度	5000K	5000K
配光角度	120°	120°
使用温度範囲	-30℃~+60℃	-30℃~+60℃
定格寿命	60000h	60000h
IP保護等級(本体)	IP65	IP65
保証期間	5年	5年

《電源仕様》

専用電源	90W専用電源	150W専用電源
品名	90W専用電源	150W専用電源
型式	NSP400-90	NSP700-150
定格電圧	AC100V/200V/220V	AC100V/200V/220V
寸法	75mm×44mm×243mm	75mm×44mm×243mm
質量	1400g	1400g
使用温度範囲	-30℃~+60℃	-30℃~+60℃
入力電圧	AC100V~AC254V	AC100V~AC254V
電源周波数	50Hz/60Hz	50Hz/60Hz
入力電流	0.90A(100V) 0.45A(200V)	1.50A(100V) 0.75A(200V)

※上記仕様は2019年3月現在の仕様です。製品仕様は予告なく変更する場合があります。

100℃までの高温環境で使用可能。油煙環境や硫化ガス発生環境にも対応。  
※電源は標準仕様のため周囲温度60℃までの環境でご使用ください。

**RED 400**  
400W水銀灯相当

**RED 700**  
700W水銀灯相当

**RED M700**  
700Wメタハラ相当

**RED 1000**  
1000W水銀灯相当

**RZTUシリーズ**

直付け型



RZTU-400-50RT



RZTU-700-50RT



RZTU-M700-50RT



RZTU-1000-50RT

**RZNAシリーズ**

投光器型



RZNA-400-50RT



RZNA-700-50RT



RZNA-M700-50RT



RZNA-1000-50RT

**RFRシリーズ**

アイボルト型



RFR-400-50RT



RFR-700-50RT



RFR-M700-50RT



RFR-1000-50RT

**RKUシリーズ**

クレーン対応型



RKU-400-50RT



RKU-700-50RT



RKU-M700-50RT



RKU-1000-50RT

型式種別・製品仕様

**RZNA**

取付種別

RZTU : 直付け型  
RZNA : 投光器型  
RFR : アイボルト型  
RKU : クレーン対応型

**400**

製品タイプ

400 : 400タイプ  
700 : 700タイプ  
M700 : M700タイプ  
1000 : 1000タイプ

**50**

色温度

50 : 5000K

**RT**

レンズ仕様

RT : 透明(強化ガラス)

※アイボルト型のチェーン吊り器具は別売りとなります。

《本体仕様》

品名	[RED] 400	[RED] 700	[RED] M700	[RED] 1000
消費電力	88.3W	148.3W	205.1W	289.2W
全光束	12360lm	21490lm	30190lm	46230lm
固有エネルギー消費効率	139.9lm/W	144.9lm/W	147.1lm/W	159.8lm/W
平均演色評価数	Ra70	Ra70	Ra70	Ra70
相関色温度	5000K	5000K	5000K	5000K
配光角度	120°	120°	120°	120°
使用温度範囲	0℃～+100℃	0℃～+100℃	0℃～+100℃	0℃～+100℃
定格寿命	50000h	50000h	50000h	50000h
IP保護等級(本体)	IP65	IP65	IP65	IP65
保証期間	3年	3年	3年	3年

《電源仕様》

専用電源				
品名	90W専用電源	150W専用電源	200W専用電源	300W専用電源
型式	NSP400-90	NSP700-150	NU-200	NSPB1000-300
定格電圧	AC100V/200V/220V	AC100V/200V/220V	AC100V/200V/220V	AC100V/200V/220V
寸法	75mm×44mm×243mm	75mm×44mm×243mm	98mm×44mm×235mm	98mm×44mm×235mm
質量	1400g	1400g	1800g	1800g
使用温度範囲	-30℃～+60℃	-30℃～+60℃	-30℃～+60℃	-30℃～+60℃
入力電圧	AC100V～AC254V	AC100V～AC254V	AC100V～AC254V	AC100V～AC254V
電源周波数	50Hz/60Hz	50Hz/60Hz	50Hz/60Hz	50Hz/60Hz
入力電流	0.90A(100V) 0.45A(200V)	1.50A(100V) 0.75A(200V)	2.10A(100V) 1.00A(200V)	3.10A(100V) 1.60A(200V)

※上記仕様は2019年3月現在の仕様です。製品仕様は予告なく変更する場合があります。

使用環境例

- ・熱延工場などの室内温度が高い場所
- ・スレート屋根などからの熱が滞留する場所
- ・大量の高温水蒸気が発生する場所
- ・屋内環境(工場)などで気化した機械油が充満する場所
- ・製紙パルプ工場やタイヤ製造工場などの硫化ガスが蔓延する場所

【注意事項】

- ※専用電源は通常仕様となりますので-30℃～+60℃の環境でご使用ください。
- ※ケーブルを延長する際は耐熱用ケーブルをご使用ください。
- ※すべての製品に落下防止ワイヤーが同梱されています。設置の際は必ず落下防止ワイヤーの取付けを行ってください。
- ※ご使用環境によって寿命や動作保証が異なります。

### ICE-AFRシリーズ

アイボルト型



ICE-AFR400-50RT



ICE-AFR700-50RT

### ICE-AKシリーズ

直付け型



ICE-AK400-50RT



ICE-AK700-50RT

### 製品仕様

#### 《本体仕様》

品名	高天井LED【ICE】400		高天井LED【ICE】700	
	ICE-AFR400-50RT	ICE-AK400-50RT	ICE-AFR700-50RT	ICE-AK700-50RT
消費電力	90.0W		153.1W	
全光束	14090 lm		23700 lm	
固有エネルギー消費効率	156.5 lm/W		154.8 lm/W	
平均演色評価数	Ra80		Ra80	
配光角度	120°		120°	
使用温度範囲	-60℃～+60℃		-60℃～+60℃	
定格寿命	60000h		60000h	
IP保護等級(本体)	IP65		IP65	
保証期間	3年		3年	

#### 《電源仕様》

専用電源		
品名	90W専用電源	150W専用電源
型式	NSP400-90	NSP700-150
定格電圧	AC100V/200V/220V	AC100V/200V/220V
寸法	75mm×44mm×243mm	75mm×44mm×243mm
質量	1400g	1400g
使用温度範囲	-30℃～+60℃	-30℃～+60℃
入力電圧	AC100V～AC254V	AC100V～AC254V
電源周波数	50Hz/60Hz	50Hz/60Hz
入力電流	0.90A(100V) 0.45A(200V)	1.50A(100V) 0.75A(200V)
保証期間	3年	3年

※電源は-30℃以内の環境でご使用ください。  
※上記仕様は2021年1月現在の仕様です。製品仕様は予告なく変更する場合があります。

### レンズ仕様

CORE



透明(T)

乳白(K)

BRIGHT



透明(T)

乳白(K)

SKY



透明(T)

乳白(K)

### 色温度



5000K  
[標準]

4000K  
※受注生産

3000K  
※受注生産

2700K  
※受注生産

### 口金高



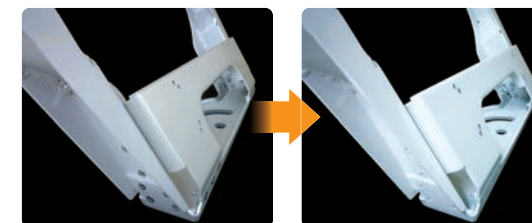
180mm  
オプション

300mm  
標準

400mm  
オプション

※口金タイプには落下防止ワイヤーが付属します。

### 重耐塩仕様



標準仕様

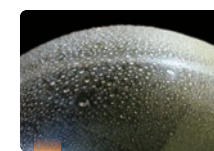
重耐塩仕様

沿岸部に近接する場所に設置する場合の必須対策。  
アームに塗膜を重ねて塩害から製品を守ります。

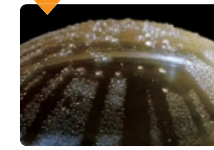
- 重塩害区域: 海岸から300m以内
- 塩害区域: 海岸から2km以内

**重耐塩仕様型例:**  
CORE: CETU-M700-50DK  
BRIGHT: BENA-700-50HT

### オプション



コーティング前



コーティング後

滑雪レンズコーティング  
撥水・防汚・着雪防止

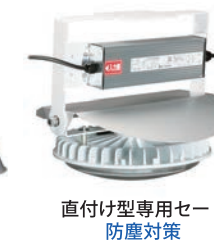
※口金ソケットは別途となります



口金吊り具  
E39ソケット対応



口金型専用セード  
防塵対策



直付け型専用セード  
防塵対策



投光器専用ルーバー  
遮光効果



調光機能  
リモコンで調光操作

# LED小型投光器

本体にカーボン樹脂を採用した超軽量小型投光器。  
電源内蔵で施工も容易。



## 型式種別・製品仕様

### SNB

本体色  
SNB : ブラック  
SNW : ホワイト

### 40

製品タイプ  
40 : 40タイプ  
60 : 60タイプ

### 50

色温度  
50 : 5000K(標準)  
27 : 2700K

### ST

レンズ仕様  
ST : 中角(50°)  
YT : 広角(100°)  
MK : 超広角(150°)  
グレアレス

## 中角タイプ(50°)



SNB40-50ST

40タイプ



SNW40-50ST



SNB60-50ST

60タイプ



SNW60-50ST

## 広角タイプ(100°)



SNB40-50YT

40タイプ



SNW40-50YT



SNB60-50YT

60タイプ



SNW60-50YT

## 超広角タイプ(150°)



SNB40-50MK

40タイプ



SNW40-50MK



SNB60-50MK

60タイプ



SNW60-50MK

## オプション



T字架台



強力マグネット



マルチ床スタンド



軽量三脚

※記載のオプション品以外については直接お問い合わせください。

品名		LED小型投光器 40	LED小型投光器 60
中角(50°) 5000K	消費電力	38.4W	58.2W
	全光束	5000K	4320lm
		2700K	4190lm
	固有エネルギー消費効率	5000K	112.5lm/W
2700K		109.1lm/W	
広角(100°) 5000K	消費電力	38.6W	57.6W
	全光束	5000K	4280lm
		2700K	4150lm
	固有エネルギー消費効率	5000K	110.8lm/W
2700K		107.5lm/W	
超広角(150°) 5000K	消費電力	38.6W	57.6W
	全光束	5000K	4510lm
		2700K	3990lm
	固有エネルギー消費効率	5000K	112.7lm/W
2700K		99.7lm/W	
電源周波数		50Hz/60Hz	50Hz/60Hz
入力電圧		AC100V~242V	AC100V~242V
使用温度範囲		-20℃~+40℃	-20℃~+40℃
相関色温度		5000K/2700K	5000K/2700K
配光角度		50°/100°/150°	50°/100°/150°
平均演色評価数		Ra80	Ra80
IP保護等級		IP66	IP66
電源ユニット		内蔵	内蔵
耐雷サージ	中角/広角	4kV(ノーマルモード) 12kV(コモンモード)	4kV(ノーマルモード) 12kV(コモンモード)
	超広角	4kV(ノーマルモード) 6kV(コモンモード)	4kV(ノーマルモード) 6kV(コモンモード)
電源ケーブル		USH-VCT-CS-3C/1500mm	USH-VCT-CS-3C/1500mm
本体色		ブラック/ホワイト	ブラック/ホワイト
本体材質		カーボン樹脂	カーボン樹脂
前面部材質	中角/広角	強化ガラス	強化ガラス
	超広角	PC(ポリカーボネート)	PC(ポリカーボネート)
質量		1920g	1920g
定格寿命		60000h	60000h
適合規格		PSE適合	PSE適合
保証期間		3年	3年

※上記仕様は2021年1月現在の仕様です。製品仕様は予告なく変更する場合があります。

## LED照明



- 屋内用/屋外用どちらも対応可能
  - 延長ケーブルの長さも指定可能
  - 延長ケーブルの種類は3種類から選択 (S-VCTF-3C/S-VCTF-2C/VCTF-2C)
- ※ご希望の仕様をお問い合わせください。

# 大型LED

スポーツ施設、ゴルフ場、コンテナヤードなどの  
大型施設に最適。  
最大600W出力の大型LED照明

- 最大600W出力の大型LED照明
- 大型LEDで150.7lm/Wの高い発光効率
- Ra80の高演色照明 ※2000タイプはRa70
- 狭角レンズでも空間が明るくなる設計



## 製品仕様

### 《本体仕様》

品名	大型LED 1000	大型LED M1500	大型LED 2000
入力電圧	DC125V	DC165V	DC135V
消費電力	298.0W	580.4W	609.9W
全光束（器具光束）	45730lm	87470lm	94860lm
固有エネルギー消費効率	153.4lm/w	150.7lm/W	155.5lm/W
配光角度	50°	25°	18°
相関色温度	5000K	5300K	5000K
平均演色評価数	Ra80	Ra80	Ra70
使用温度範囲	-30℃～+60℃	-20℃～+50℃	-20℃～+50℃
定格寿命	60000h	50000h	50000h
IP保護等級	IP65	IP65	IP65
適合電源	NSPB1000-300	EUD-600S420DV-FT02	EUD-600S420DV-2000
保証期間	3年	3年	3年

### 《電源仕様》

品名	300W専用電源	600W専用電源	600W専用電源
型式	NSPB1000-300	EUD-600S420DV-FT02	EUD-600S420DV-2000
質量	1.8kg	3.5kg	3.5kg
寸法	98mm×44mm×235mm	250mm×144mm×48.5mm	250mm×144mm×48.5mm
入力定格電圧	AC100V/200V/220V	AC100V/200V/220V	AC100V/200V/220V
入力電圧範囲	AC100V ~ AC254V	AC100V ~ AC240V	AC100V ~ AC240V
電源周波数	50Hz/60Hz	50Hz/60Hz	50Hz/60Hz
入力電流	3.10A (100V) / 1.60A (200V)	5.80A (100V) / 2.9A (200V)	6.10A (100V) / 3.1A (200V)
出力電圧	DC125V	DC165V	DC135V
IP保護等級	IP67	IP67 ※1	IP67 ※1
力率	100V:99% / 200V:96%	100V:99% / 200V:96%	100V:99% / 200V:96%
適合規格	PSE適合	PSE適合	PSE適合

※上記仕様は2021年12月現在の仕様です。製品仕様は予告なく変更する場合があります。  
※1 電源の施工方法は必ず取扱説明書をご確認ください。

# LED車両作業灯

軽量で作業灯の中では驚異の発光効率139.1lm/W  
衝撃に強く振動にも強い、排気熱の温度にも  
冬季の寒さにも負けない設計。

- 高温・低温環境に強い
- ショベルカーなどの振動・衝撃に強い
- 優れた防水性
- 省エネに最適な高い発光効率



### 防水コネクタを採用

車両との結線部に水の侵入を防止する防水コネクタを採用。車両への取付がスムーズに行えます。

## 製品仕様

品名	LED車両作業灯24	LED車両作業灯32
型式	NSS24-50HT-DC	NSS32-50HT-DC
寸法	W117×H156×D47	W117×H156×D47
質量	690g	690g
定格入力電圧	DC12V / 24V	DC12V / 24V
消費電力	24.0W	32.0W
全光束	3340lm	4300lm
固有エネルギー消費効率	139.1lm/W	134.3lm/W
相関色温度	5200K	
配光角度	65°	
使用温度範囲	-20℃～+85℃	
IP保護等級	IP66	
振動試験	(JIS C 60068-2-6)	
衝撃試験	(JIS C 60068-2-27)	
定格寿命	50000h	
本体材質	アルミ	
保証期間	3年	

※上記仕様は2021年1月現在の仕様です。製品仕様は予告なく変更する場合があります。



# LEDパースライト

直管形蛍光灯器具代替の定番LED照明。  
オフィス全般の照明として20形・40形をラインアップ。



逆富士型

トラフ型  
(両反射)

埋込型

## 製品仕様

品名	40形逆富士 (230幅) (FHF32W 2灯相当)	40形トラフ両反射 (FHF32W 2灯相当)	40形逆富士 (230幅) (FHF32W 1灯相当)	40形トラフ両反射 (FHF32W 1灯相当)	20形逆富士 (230幅) (FHF16W 2灯相当)	20形トラフ両反射 (FHF16W 2灯相当)
型式	L40-52-50B/40V230A	L40-52-50B/40TRA	L40-25-50B/40V230A	L40-25-50B/40TRA	L20-32-50A/20V230A	L20-32-50A/20TRA
ライトバー型式	L40-52-50B	L40-52-50B	L40-25-50B	L40-25-50B	L20-32-50A	L20-32-50A
器具型式	40V230A	40TRA	40V230A	40TRA	20V230A	20TRA
全長	1,250mm	1,225mm	1,250mm	1,225mm	617mm	592mm
全光束	5,200lm	5,200lm	2,500lm	2,500lm	3,200lm	3,200lm
消費電力	31.5W	31.5W	16.2W	16.2W	20.5W	20.5W
固有エネルギー消費効率	165.0lm/W	165.0lm/W	154.3lm/W	154.3lm/W	156.0lm/W	156.0lm/W
力率	100V : 99% 200V : 97%	100V : 99% 200V : 97%	100V : 99% 200V : 97%	100V : 99% 200V : 97%	100V : 99% 200V : 97%	100V : 99% 200V : 97%
使用環境	屋内専用	屋内専用	屋内専用	屋内専用	屋内専用	屋内専用
相関色温度 (オプション)	5000K (標準) (4000K/3000K)	5000K (標準) (4000K/3000K)	5000K (標準) (3000K)	5000K (標準) (3000K)	5000K (標準)	5000K (標準)
平均演色評価数	Ra85	Ra85	Ra85	Ra85	Ra85	Ra85
定格寿命 (光束維持率85%)	40000h	40000h	40000h	40000h	40000h	40000h
入力電圧	AC100V~AC242V	AC100V~AC242V	AC100V~AC242V	AC100V~AC242V	AC100V~AC242V	AC100V~AC242V
電源周波数	50Hz/60Hz	50Hz/60Hz	50Hz/60Hz	50Hz/60Hz	50Hz/60Hz	50Hz/60Hz
保証期間	3年	3年	3年	3年	3年	3年

※上記仕様は2020年5月現在の仕様です。製品仕様は予告なく変更する場合があります。

# 直管型LED

既存蛍光灯器具を使用する直管型LED。  
高温環境対応(80℃)もラインアップ。



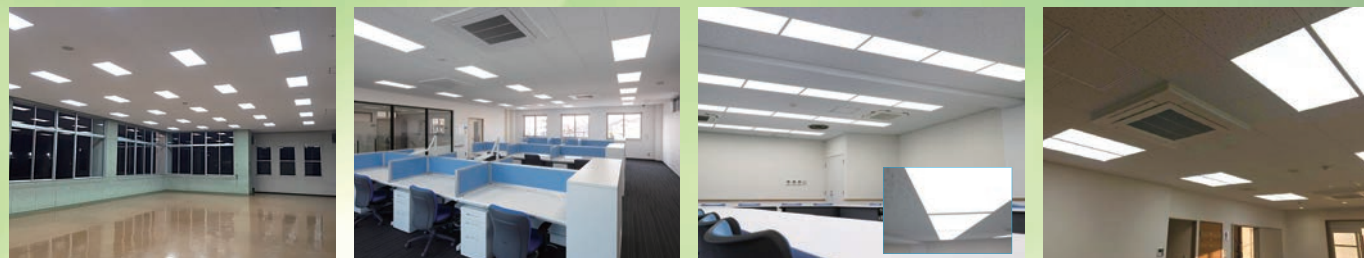
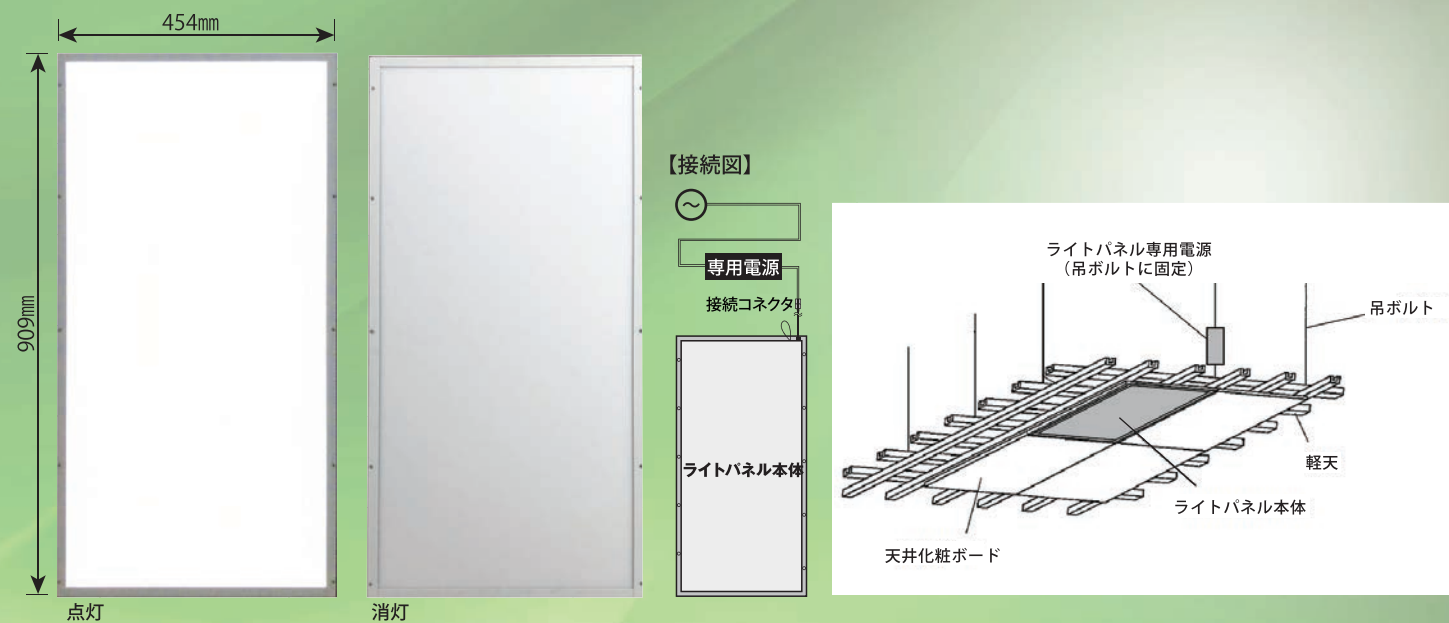
## 製品仕様

品名	標準			高温環境対応
	20形電源内蔵	40形電源内蔵	110形電源内蔵	40形電源内蔵
型式	NSC20-50N	NSC40-50NA	NSC110-50NA	RNSC40-50N-T8
管長	580mm	1198mm	2367mm	1198mm
管径	Φ31mm	Φ31mm	Φ31mm	Φ27mm
口金部径	Φ33mm	Φ33mm	Φ33mm	Φ28mm
質量	240g	410g	780g	350g
消費電力	9.0W	12.5W	26.0W	12.0W
固有エネルギー消費効率	122.2lm/W	160.0lm/W	153.8lm/W	166.6lm/W
力率	100V : 88% 200V : 85%	100V : 88% 200V : 85%	100V : 88% 200V : 85%	100V時 : 88% 200V時 : 85%
全光束	1100lm	2000lm	4000lm	2000lm
配光角度	180°	180°	180°	240°
相関色温度	5000K	5000K	5000K	5000K
平均演色評価数	Ra80	Ra80	Ra80	Ra80
使用温度範囲	0℃~40℃	0℃~40℃	0℃~40℃	20℃~80℃
口金	G13	G13	R17d	G13
定格寿命	40000h	40000h	40000h	40000h
保証期間	2年	2年	2年	2年
入力電圧	AC90V~AC230V	AC90V~AC230V	AC90V~AC230V	AC90V~AC220V
電源周波数	50/60Hz	50/60Hz	50/60Hz	50/60Hz
配線方法	片側給電	片側給電	左右独立給電	片側給電

※上記仕様は2021年1月現在の仕様です。製品仕様は予告なく変更する場合があります。

# ライトパネル

フラット天井を可能にしたデザイン。  
天井化粧ボードと同サイズにより同施工法で取付け可能。



## 製品仕様

### 《本体仕様》

品名	ライトパネル
型式	NT-45-50A
サイズ	W909mm × D454mm × H9mm
質量	2700g
消費電力	44.0W
全光束	4600lm
固有エネルギー消費効率	104.5lm/W
平均演色評価数	Ra82
配光角度	120°
使用温度範囲	0°C~50°C
定格寿命	40000h
材質	樹脂導光板+アルミフレーム
保証期間	5年

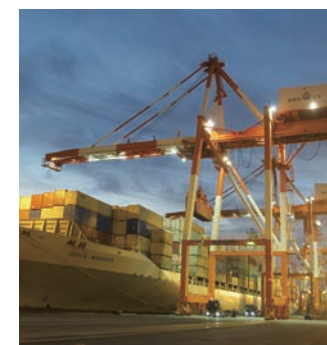
※上記仕様は2019年3月現在の仕様です。製品仕様は予告なく変更する場合があります。

### 《電源仕様》

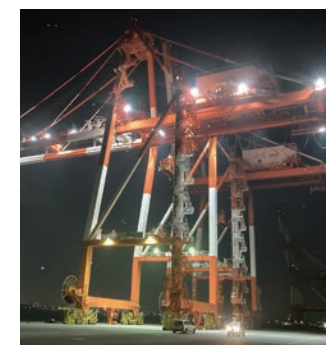
専用電源	
品名	ライトパネル専用電源
型式	NSP-45A
定格電圧	AC100V/200V/220V
寸法	75mm × 44mm × 215mm
質量	700g
入力電圧	AC100V~AC254V
電源周波数	50Hz/60Hz
入力電流	0.45A (100V) 0.23A (200V)
出力電圧	DC33V
力率	100V : 98%/200V : 95%
定格寿命	60000h
適合規格	PSE適合

※断熱材が専用電源に被らないようにご注意ください。

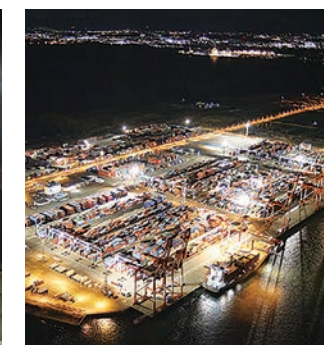
## 導入実績



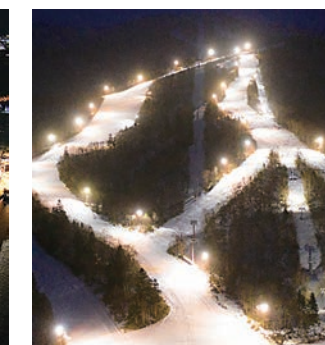
名古屋港埠頭クレーン(屋外・重耐塩)  
高天井LED[BRIGHT]1000



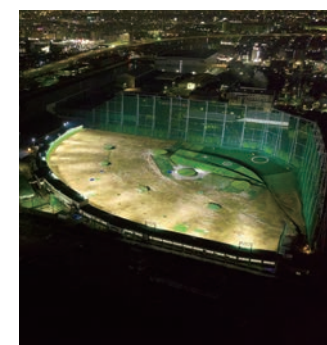
名古屋港埠頭クレーン(屋外・重耐塩)  
高天井LED[BRIGHT]1000



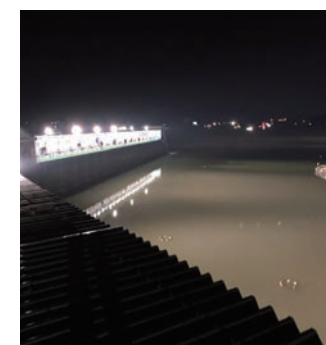
コンテナターミナル(屋外・重耐塩)  
大型LED投光器



スキー場ナイター(屋外・重耐塩)  
高天井LED[BRIGHT]1000



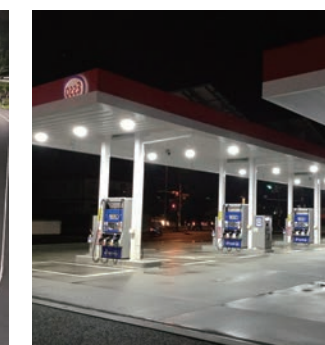
ゴルフ練習場(屋外)  
大型LED投光器



ゴルフ練習場(屋外)  
大型LED M1500



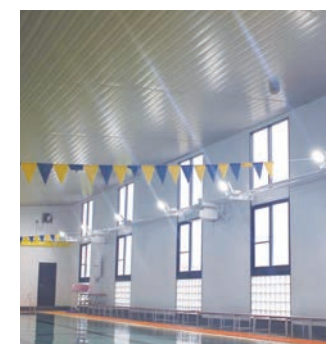
自動車教習所(屋外)  
高天井LED[BRIGHT]700



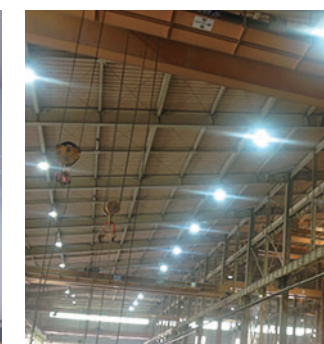
ガソリンスタンド(屋外)  
高天井LED400



テニスコート(屋内)  
高天井LED[CORE]1000



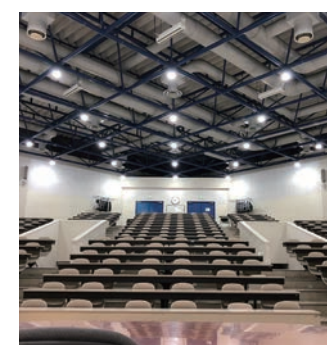
プール(屋内)  
高天井LED[CORE]250



工場(屋内)  
高天井LED[BRIGHT]700



工場(屋内)  
高天井LED[BRIGHT]700



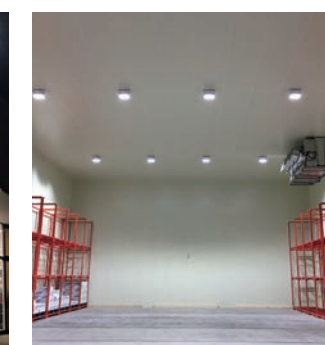
ホール・講堂(屋内)  
高天井LED[CORE]250



オフィス(屋内)  
NTライトパネル



スーパーマーケット(屋外)  
LED小型投光器60



冷凍倉庫(-55°環境)  
高天井LED[ICE]400